



Juntos es más saludable[®]

Beneficios diseñados para sus necesidades
particulares

CAPCOM USA, INC. - 108765

2026 Beneficios de atención médica

Aetna.com

3124938-01-01 (6/24) OE Packet





Contenido

Planes

Nuestra red

Programas y recursos

Apoyo y herramientas digitales

Aetna® es la marca que se utiliza para los productos y servicios proporcionados por uno o más de los grupos de compañías de Aetna, lo que incluye a Aetna Life Insurance Company y sus filiales (Aetna). Aetna es parte del grupo de compañías de CVS Health®.



Ofrecemos lo más importante

Estamos comprometidos a ofrecerles a nuestros miembros lo que más les importa. A continuación, se detalla cómo crearemos una experiencia de atención médica más significativa y personalizada:

Orientación y apoyo

Cuente con nosotros para que le ayudemos a elegir el plan adecuado para usted. Recibirá beneficios, herramientas y recursos de navegación fáciles de entender para simplificar el proceso general.

Acceso a una atención confiable

Obtener atención es fácil con nuestra red de proveedores. Y le ayudaremos a llegar al lugar correcto para recibir la atención adecuada que necesita.

Más beneficios

Ofrecemos más opciones y apoyo durante el camino para mejorar su salud.

Una experiencia sencilla

- ☐ **Conozca cada plan**
Revise el sitio de inscripción en los beneficios para ver cuál es el plan más apropiado para usted.
- ☐ **Revise los adicionales**
Tendrá acceso más fácil a una atención asequible, lo que incluye más opciones y ventajas del plan.
- ☐ **Encuentre médicos y otros proveedores de confianza**
Le brindamos cobertura a través de nuestra gran red nacional.
- ☐ **Use nuestras herramientas en línea**
Vea su tarjeta de identificación, planifique un tratamiento, consulte sus reclamaciones, use nuestra herramienta de comparación de costos y mucho más.



Aetna.com



Aplicación Aetna HealthSM

¿Tiene preguntas?



Llámenos al **877-204-9186 (TTY: 711)** para planes médicos.

Pagos para recibir atención

Una descripción general de los términos clave

Reclamaciones

Las reclamaciones son solicitudes para que su plan pague los servicios que usted recibe. Las utilizamos para corroborar qué cubrirá su plan y para conocer el monto que pagaremos. Puede encontrar el estado y los montos facturados para su reclamación en el sitio web para miembros o en la aplicación Aetna HealthSM.

Declaraciones sobre la Explicación de beneficios (EOB)

Una EOB muestra el detalle de cómo procesamos las reclamaciones. No es una factura y puede que no muestre el saldo actual que debe. Si alguna vez algo cambia con su reclamación, recibirá una nueva declaración.

Facturación de los proveedores

La factura muestra el monto que debe por los servicios. Su proveedor le dará una. Puede pagar lo que debe directamente a su proveedor o a través del enlace "Pague a su proveedor" en cada una de sus reclamaciones.

Coordinación de los beneficios (COB)

Algunos miembros tienen cobertura de salud a través de más de un plan. Si ese es el caso, trabajamos con las otras aseguradoras para decidir cuál plan paga primero y cuál paga en segundo término, según las normas en los documentos de su plan. Este proceso se denomina COB.

USTED PAGA

Deducible

El deducible es el monto de los costos que paga de su bolsillo por la atención médica cubierta antes de que su plan comience a pagar.

Cada año, usted paga el 100% de sus gastos cubiertos hasta que alcance el monto del deducible. Para la mayoría de los planes, la atención preventiva elegible está cubierta al 100% sin ningún deducible cuando usa proveedores de la red.

USTED + EL PAGO DEL PLAN

Costos compartidos

Una vez que alcanza el deducible, comparte los costos con el plan. Esto puede ser a modo de coseguro o de copagos.

Coseguro

Se trata de un porcentaje fijo. Por ejemplo, si su atención cuesta \$100 y su coseguro es del 20%, pagará \$20.

Copago

Se trata de un monto fijo en dólares. Por ejemplo, puede pagar \$25 por cada consulta en el consultorio del médico.

Monto máximo que paga de su bolsillo

Es el monto máximo que paga cada año para gastos cubiertos. Una vez que alcanza el máximo, el plan paga el 100% de los gastos cubiertos por el resto del año.

Dentro de la red frente a fuera de la red

Dentro de la red



Es posible que esta opción de la red **le cueste menos dinero.**

Aspectos destacados

Si elige a proveedores de la red, podrá ahorrar dinero.

Estos proveedores tienen contrato con nosotros para ofrecer tarifas que generalmente son más bajas que sus tarifas regulares. También trabajan directamente con nosotros y nos envían las reclamaciones por los servicios que recibe. No se preocupe. Al elegir a proveedores de la red, este trabajo se realiza tras bastidores.

Visite **Aetna.com** para buscar un proveedor de la red.

Cómo funciona

El proveedor presenta su reclamación y el plan le paga el monto que le deba en función de la tarifa negociada. Usted paga los costos restantes.

Beneficios

- ✓ Costos que paga de su bolsillo más bajos.
- ✓ Sin facturación de saldos.
- ✓ Menos papeleo.

Fuera de la red



Es posible que esta opción de la red **le cueste más dinero.**

Aspectos destacados

Su plan puede permitirle visitar un proveedor fuera de la red. Para conocer detalles, consulte el documento Resumen de beneficios y cobertura.

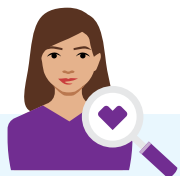
Cómo funciona

Los médicos y hospitales fuera de la red no tienen un contrato con nosotros. Entonces, esto quiere decir lo siguiente:

- Generalmente cobran más por sus servicios.
- Es posible que tenga que pagar la diferencia entre lo que paga su plan por los servicios y el monto que ellos cobran.

Además, por lo general, no nos envían reclamaciones ni obtienen aprobación para la cobertura. Por ende, es posible que tenga que gestionar estos detalles por su cuenta.

Tenga en cuenta lo siguiente



Con cobertura

“Cubierto” no significa gratuito. Un servicio de atención médica con cobertura es uno que su plan reconoce. Su plan solo paga por este servicio después de que usted haya alcanzado el deducible, el coseguro o el copago.



Remisión

Una remisión es como un permiso de su médico de atención primaria (PCP) para ver a un especialista u otro proveedor. Muchos proveedores pueden enviar fácilmente las remisiones de manera electrónica.



Proveedores dentro de la red

Los proveedores de la red participan en nuestra red y ofrecen tarifas especiales más bajas para nuestros miembros. Por ello, debe recordar que permanecer dentro de la red puede ayudarle a ahorrar dinero.



Planes



Es importante elegir el plan adecuado para usted y su familia. Es por eso que ofrecemos acceso más fácil a soluciones de beneficios de salud mejores y más asequibles. Además, lo acompañaremos para ayudarlo a encontrar el más adecuado.

Permanecer dentro de la red puede ayudar a reducir los costos

Cuando busque atención, recuerde que permanecer dentro de la red tiene beneficios especiales. Los costos que paga de su bolsillo pueden ser más bajos, dado que estos proveedores han acordado aceptar nuestra tarifa contratada por los servicios. Además, presentarán las reclamaciones por usted, de modo que no tiene que preocuparse por ningún trabajo adicional.

Sepa qué esperar si recibe servicios fuera de la red

Algunos planes también pueden tener beneficios fuera de la red. Simplemente, sepa que puede tener costos de bolsillo más altos. Además, es posible que deba presentar sus propias reclamaciones u obtener aprobación previa para algunos servicios.

Sepa que cubrimos la atención de emergencia

En caso de una emergencia, cubriremos la atención dentro y fuera de la red. Por lo que, independientemente del plan que elija, puede contar con nosotros cuando suceda lo inesperado.

Servicios médicos

Plan de seguro de salud Aetna Open Access® Managed Choice® (POS)

**En CA, es un plan OA Managed Choice POS
Consulte con cualquier médico en la red de
Aetna®**

No tiene que elegir un proveedor de atención primaria (PCP)* con este plan, pero seleccionar uno sigue siendo importante porque los PCP ofrecen más que hacerle un control. Ellos realizan lo siguiente:

- Lo conocen y saben cuál es su historia clínica.
- Lo guían en la toma de decisiones importantes sobre salud y orientan su atención.
- Presentarán reclamaciones por usted.

Además, los costos que paga de su bolsillo pueden ser más bajos.



*En Texas, la sigla PCP se conoce como médico (atención primaria). En el estado de Washington, PCP hace referencia a proveedor de atención primaria.



Nuestra red



Cuando necesita encontrar la atención adecuada, siempre es reconfortante saber que tiene opciones. Nuestra amplia red incluye médicos y especialistas de atención primaria, hospitales y otros proveedores de atención médica de confianza.

Y nunca ha sido tan fácil conectarse con la atención. Solo use nuestra herramienta de búsqueda de proveedores disponible en el sitio web para miembros o la aplicación Aetna HealthSM en el lugar donde se encuentre.

Nuestra red

Línea de enfermería las 24 horas*

Una simple llamada puede marcar una enorme diferencia

¿Tiene preguntas sobre las próximas opciones y consultas médicas? Puede hablar con un enfermero certificado para obtener información sobre las opciones de pruebas, procedimientos y tratamientos, durante las 24 horas del día, los 7 días de la semana. Y la llamada es gratuita. Para buscar el número de teléfono, simplemente visite Aetna.com e inicie sesión en el sitio web para miembros.

*Si bien solo su médico puede diagnosticar, recetar o dar asesoramiento médico, nuestros enfermeros de la línea de enfermería las 24 horas pueden brindar información sobre una variedad de temas de salud. Comuníquese primero con su médico si tiene preguntas o inquietudes sobre sus necesidades de atención médica.

Servicios de medicina general de Teladoc®, por teléfono o video

Acceso a atención de calidad las 24 horas del día, los 7 días de la semana

¿Está fuera del horario de atención? ¿No puede llegar al consultorio médico? Teladoc Health lo conecta en cualquier momento con médicos certificados por la junta. Pueden tratar muchos problemas médicos que no son de emergencia por teléfono o video. Esto puede ayudarle a evitar visitas de atención de urgencia y a la sala de emergencias, que pueden ser costosas y llevarle mucho tiempo.

Y es fácil de usar; puede hablar con un médico “a pedido” en minutos*. O bien, simplemente puede programar un horario que le convenga más. Puede solicitar visitas de la siguiente manera:

- A través de **Teladoc.com/Aetna**
- A través de la aplicación de Teladoc Health

Visite **Teladoc.com/Aetna** para obtener más información y configurar su cuenta.

*Diez minutos es el tiempo de espera promedio para una consulta a pedido, pero pueden ser más largas durante las horas o temporadas pico.

TeladocHealth® mental health

Reciba la atención que necesita desde donde se sienta más cómodo

Reúnase con un terapeuta 7 días a la semana y reciba apoyo por ansiedad, depresión, estrés y más. Puede hacer lo siguiente:

- Elegir entre psiquiatras certificados por la junta, psicólogos autorizados, terapeutas o asesores
- Hablar con el mismo terapeuta siempre por ansiedad, trastornos de alimentación, depresión, duelo, dificultades familiares y más
- Conectarse por video con su terapeuta 7 días a la semana, desde las 07:00 a. m. a las 09:00 p. m., hora local
- Salud mental de Teladoc está disponible para las personas elegibles mayores de 13 años.*

Visite **Teladoc.com/Aetna** para obtener más información.

* Se limita al tratamiento solo para miembros elegibles de 13 a 17 años. Teladoc no brinda servicios psiquiátricos ni administración de medicamentos para la salud mental a adolescentes.

Servicio de dermatología de TeladocHealth®

Mantenga su piel saludable con visitas de atención virtual

¿Tiene una inquietud acerca de su piel? Con los servicios de dermatología de TeladocHealth, obtendrá acceso a dermatólogos certificados por la junta a través de TeladocHealth.com/Aetna o de la aplicación de TeladocHealth. Simplemente proporcione detalles sobre su afección, cargue imágenes (si es necesario) y reciba una respuesta en tan solo 2 días hábiles.

Estos dermatólogos pueden hacer lo siguiente:

- Proporcionar tratamiento para afecciones de la piel, como psoriasis, infecciones de la piel, rosácea y más
- Recetar medicamentos aprobados
- Realizar preguntas de seguimiento hasta 7 días después de la primera consulta
- Responder cualquier pregunta que teng

Visite **Teladoc.com/Aetna** para obtener más información.

Nuestra red

CVS Health Virtual Care

Su cuidado, a su manera

Le brindamos cobertura, desde citas de terapia hasta atención rápida. Tendrá acceso a servicios de salud a pedido y de salud mental con cita previa las 24 horas, los 7 días de la semana. **CVS Health Virtual Care™** se suma a su red tradicional de proveedores. El acceso está incluido en su plan médico, disponible a través de Aetna®, una compañía de CVS Health®. Otra forma en la que juntos es más saludable™.

Incluye lo siguiente:

Atención a pedido:

- Acceda a atención las 24 horas, los 7 días de la semana, con proveedores autorizados, para enfermedades frecuentes (tos, resfriados, gripe), infecciones (oído, senos paranasales, piel, tracto urinario) y resurtidos de medicamentos por única vez.

Servicios de salud mental:

- Tome el control de su bienestar mental. Citas disponibles los 7 días de la semana, incluidas las tardes. Asesoramiento sobre ansiedad, estrés y duelo con un terapeuta y servicios de psiquiatría para recetas* y gestión de medicamentos.

Beneficios adicionales:

- Acceda a su información de salud, resultados de laboratorio y consejos personalizados desde cualquier lugar con su panel de salud.

¿Cuál es el siguiente paso?

Ingresa en **CVS.com/virtual-care** para obtener más información sobre los servicios de atención virtual, o regístrese para configurar su cuenta para futuras necesidades de atención. Es posible que se apliquen limitaciones y restricciones a ciertos servicios y ubicaciones.

Los servicios de CVS Health Virtual Care™ solo están disponibles en EE. UU. Pueden aplicarse limitaciones según el servicio, la ubicación o el plan de salud. Los miembros inscritos en planes de salud calificados con deducible alto deben alcanzar su deducible antes de recibir los servicios no preventivos cubiertos sin costo compartido. Este material es solo para fines informativos. Visite [Aetna.com](https://www.aetna.com) para obtener más información sobre los planes de Aetna y una lista completa de los proveedores participantes.

Este material solo tiene fines informativos. Los programas de información de salud brindan información de salud general y no sustituyen el diagnóstico ni el tratamiento de un médico u otro profesional de salud. Se considera que la información es precisa a la fecha de producción; sin embargo, está sujeta a modificaciones.

Servicios de atención dentro de la red

¿Quién paga qué?

Aspectos destacados

Si elige a proveedores de la red, podrá ahorrar dinero.

Estos proveedores tienen contrato con nosotros para ofrecer tarifas que generalmente son más bajas que sus tarifas regulares. También trabajan directamente con nosotros y nos envían las reclamaciones por los servicios que recibe. No se preocupe. Al elegir a proveedores de la red, este trabajo se realiza tras bastidores.

Visite **Aetna.com** para buscar un proveedor de la red.

Beneficios

- ✓ Costos que paga de su bolsillo más bajos.
- ✓ Sin facturación de saldos.
- ✓ Menos papeleo.

Cómo funciona



Consulta al médico

Consulte a su médico y muestre su tarjeta de identificación de miembro de Aetna®. No necesita pagar en la consulta a menos que tenga un copago. (Fuera de la red, es posible que tenga que pagar el monto completo en su consulta).



Reclamaciones

- **Su médico presenta su reclamación.** (Fuera de la red, usted debe presentar sus propias reclamaciones).
- **El plan le paga a su médico cualquier monto que le deba en función de la tarifa negociada.** (Fuera de la red, el plan le paga a usted lo que le debe, hasta el límite “normal y razonable”).
- **Su médico le factura cualquier monto que usted deba.**



Programas y recursos



Ningún plan de salud y beneficios estaría completo sin la asistencia adicional que le ayude a alcanzar su estado óptimo. Es por esto que tendrá numerosas formas de mejorar su salud y bienestar.

Por lo tanto, independientemente de que quiera mejorar su salud física o mental, o solo necesite un poco de apoyo adicional, tenemos el programa adecuado para usted.

Programas y recursos

Programa de maternidad de Aetna Enhanced

Comenzar el viaje hacia la maternidad es diferente para todos.

Es por esto que este programa brinda apoyo a todas las mujeres durante su experiencia, ya sea que presenten factores de riesgo o no.

Las características especiales del programa incluyen las siguientes:

- Datos predictivos que nos ayudan a identificar embarazos de manera temprana, de modo que podamos proporcionarle servicios de manera oportuna y más receptiva
- Prevención de la preeclampsia a partir de educación y recursos, si es necesario
- Servicios guiados de asesoramiento y pruebas genéticos, respaldados por la experiencia médica
- Educación y recursos para ayudar a cerrar brechas raciales en la atención médica y apoyar a las mujeres de color

Puede confiar en que le brindaremos apoyo, en cualquier momento que se encuentre de su viaje hacia la maternidad.

- Llame a la línea de enfermería las 24 horas para que le ayuden a resolver sus dudas.²
- Inicie un programa de asesoramiento de salud digital autoguiado. Explore recursos adicionales y seminarios web grabados.

¹ Este contenido no pretende sustituir el asesoramiento, diagnóstico o tratamiento profesionales. Busque siempre el asesoramiento de un profesional de la salud mental.

² Si bien solo su médico puede diagnosticar, recetar o dar asesoramiento médico, el personal de la línea de enfermería las 24 horas puede brindar información sobre una variedad de temas de salud.

Aetna Health Your Way™

Le ayuda a alcanzar su mejor estado de salud de una forma totalmente nueva

Obtendrá recursos y desafíos personalizados que le ayudarán a ganar recompensas. De este modo, podrá mantener el rumbo y alcanzar sus objetivos.

Primeros pasos

- Realícese la evaluación de bienestar para comenzar su camino personalizado.
- Revise su informe de salud personalizado y las medidas de salud recomendadas.
- Conecte su rastreador de actividad o dispositivo inteligente para monitorear su progreso o participar en desafíos individuales y entre compañeros.

Explore recursos adicionales

- Complete un control de salud mental para recibir actividades recomendadas y contenido personalizado.¹



Apoyo y herramientas digitales



Hicimos que encontrar lo que necesita sea fácil. Ya sea que quiera encontrar atención, administrar sus beneficios, consultar sobre reclamaciones, planificar un tratamiento u otra cosa, obtener información simple y conveniente es fácil. Está todo a su alcance.

Solo comuníquese con nosotros de la forma en que le resulte conveniente. Llame a nuestro equipo: conocemos los pormenores de sus beneficios y estamos a solo una llamada de distancia. O use nuestros recursos únicos en línea: su sitio web para miembros en **Aetna.com** y la **aplicación Aetna HealthSM**. Allí podrá ver su tarjeta de identificación, buscar atención, programar citas y mucho más, incluso sobre la marcha.

Apoyo y herramientas digitales

Identificación de miembro digital

Acceda a su identificación de miembro cuando lo necesite

Con nuestra aplicación Aetna HealthSM, tenga a mano su identificación de miembro, cuando y donde quiera que esté. O encuentrela en **Aetna.com** después de iniciar sesión en el sitio web para miembros. ¿Desea imprimir su tarjeta de identificación? No hay problema. Simplemente busque la opción en la parte de arriba de la página.

Sitio web para miembros de Aetna® y aplicación Aetna HealthSM

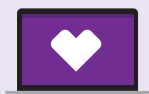
Administre sus beneficios, acceda a la atención y gestione las reclamaciones desde cualquier lugar.

Como miembro, puede hacer lo siguiente:

- ✓ Consultar el resumen de su plan de salud y obtener información sobre lo que está cubierto.
- ✓ Controlar los gastos y el progreso para alcanzar su deducible o máximo para usted y su familia.
- ✓ Ver detalles de los costos, incluido lo que el plan cubre y lo que le corresponde a usted.
- ✓ Usar herramientas para ayudarle a elegir proveedores dentro de la red de calidad.
- ✓ Recibir recordatorios personalizados para ayudar a mejorar su salud.



Cuando sea miembro, puede conectarse de la siguiente manera:



El sitio web para miembros de Aetna

Visite **Aetna.com** para crear una cuenta e iniciar sesión en el sitio web para miembros.



Herramienta de búsqueda de proveedores

Puede encontrar proveedores por nombre, especialidad y ubicación.

También encontrará mapas, indicaciones, idiomas hablados y más. Visite **Aetna.com** para comenzar.



La aplicación Aetna Health

Para obtener la aplicación Aetna Health, envíe "GETAPP" al **90156** para recibir un enlace para descargar la aplicación y crear una cuenta. Pueden aplicarse tarifas de mensaje y datos.*

 App Store

 Google Play

*Términos y condiciones: **Aetna.com/3oiM59q**. Política de privacidad: **Aetna.com/legal-notices/privacy.html**. Al enviar un mensaje de texto al **90156**, usted acepta recibir un mensaje de texto automático publicitario por única vez de Aetna con un enlace para descargar la aplicación Aetna Health. No se requiere consentimiento para descargarla. La aplicación también está disponible en la App Store® de Apple® o en Google Play™.

Qué esperar después de inscribirse

- ✓ **Mensaje de bienvenida** en el que se explican la cobertura y los beneficios.
- ✓ Acceso al sitio web para miembros y a útiles **herramientas y recursos**.
- ✓ Opciones de preferencia en su **sitio web para miembros** para que sepamos cómo comunicarnos con usted.
- ✓ **Tarjeta de identificación física.**
- ✓ Acceso a su **tarjeta de identificación digital.**



Es importante que cuide de usted en todos los aspectos.

Esto incluye su bienestar físico y mental. Por eso sus beneficios incluyen controles, pruebas de detección, vacunas, servicios de atención prenatal, asesoramiento y mucho más. Además, no tendrá que pagar costos de su bolsillo cuando permanece en la red. Es por esto que es bueno para su salud y su billetera.

Estamos aquí para ayudar

Si tiene preguntas, simplemente llámenos al número de teléfono que figura en su **tarjeta de identificación de miembro de Aetna®**.



No se cubren todos los servicios. Consulte los documentos del plan para obtener una descripción completa de los beneficios, las exclusiones y las limitaciones de cobertura. Las características y la disponibilidad del plan pueden variar según el lugar y están sujetas a cambios.

Los proveedores son contratistas independientes y no son agentes de Aetna®. La participación de los proveedores puede cambiar sin aviso.

Visite **Aetna.com** para obtener más información sobre los planes de Aetna®. Puede consultar o imprimir su divulgación de información de su plan en nuestra página de divulgación de información de planes. Teladoc Health no está disponible para todos los miembros. Los médicos de Teladoc Health y Teladoc Health son contratistas independientes y no son agentes de Aetna. Para obtener una descripción completa de las limitaciones de los servicios de Teladoc Health, visite **Teladoc.com/Aetna**. Teladoc Health y el logotipo de Teladoc Health son marcas comerciales registradas o marcas comerciales de Teladoc Health, Inc.

Aetna.com

